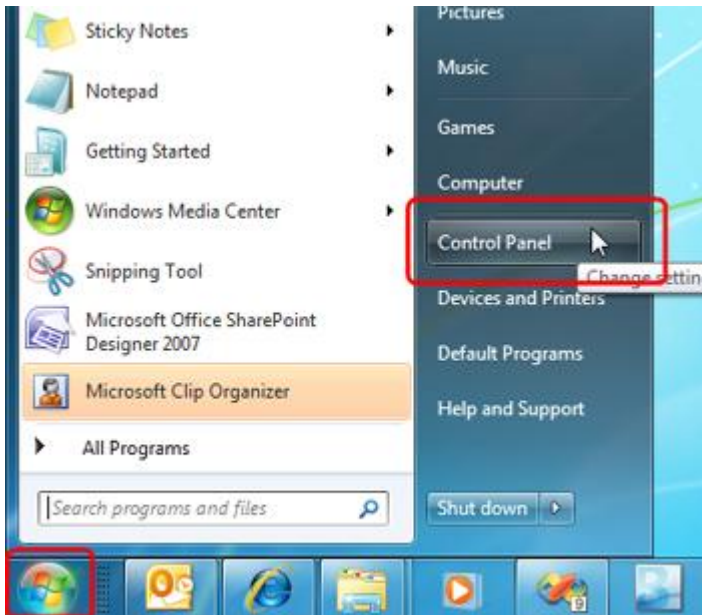


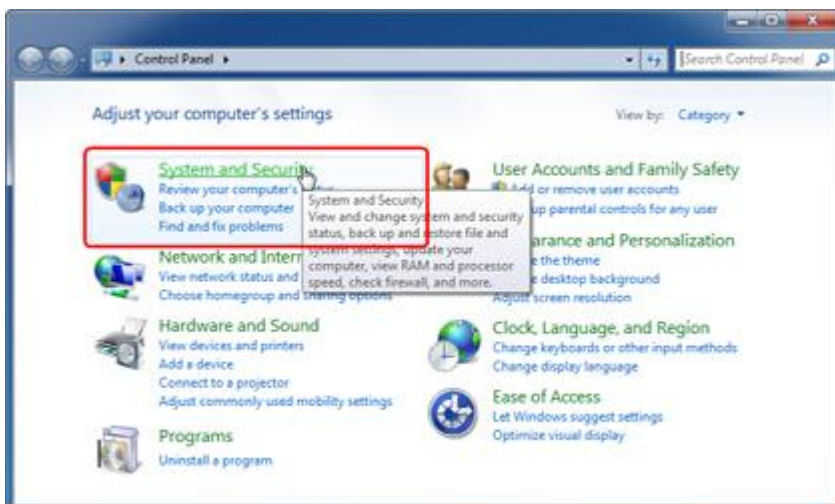
## วิธีการตรวจเช็คสมรรถภาพคอมพิวเตอร์ในเบื้องต้น

จะรู้ได้อย่างไรว่า Windows ของเราเป็นแบบไหน? มาตรวจสอบ Hardware และ Software ได้ง่ายๆตามขั้นตอนดังต่อไปนี้

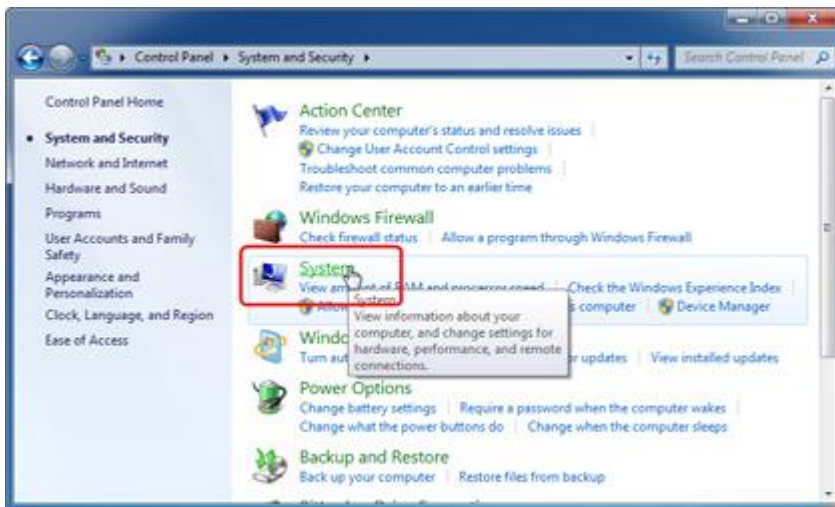
### 1.ไปที่คอนโทรลพาแนล โดยการกดปุ่ม Start และเลือก Control Panel



### 2. จากนั้น เมื่อหน้าต่างคอนโทรลพาแนลเปิดขึ้นมา คลิกที่ลิงค์ System and Security



### 3. จากนั้น คลิกที่ลิงค์ System



4. จะมีหน้าต่าง “View basic information about your computer” ปรากฏขึ้นมา จากนั้นเราก็จะสามารถดูรายละเอียดต่างๆของระบบปฏิบัติการและสมรรถภาพของคอมพิวเตอร์ได้

