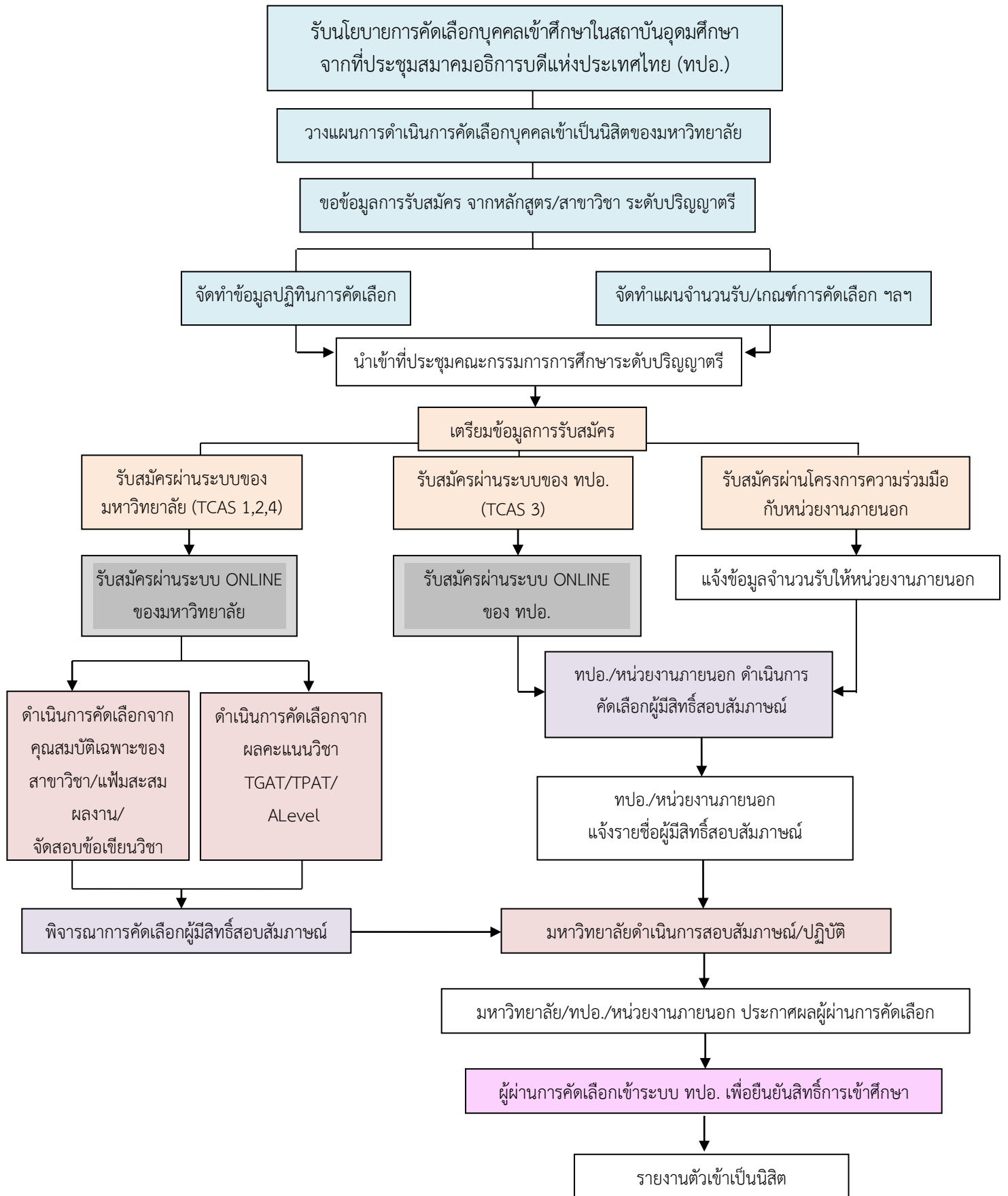


ขั้นตอนการดำเนินงานการคัดเลือกเข้าเป็นนิสิตระดับปริญญาตรี
งานรับนิสิตใหม่ ส่วนส่งเสริมและบริการการศึกษา มหาวิทยาลัยศรีนครินทรวิโรฒ



งานรับนิสิตใหม่ ส่วนส่งเสริมและบริการการศึกษา

การรับสมัครนิสิตใหม่ของมหาวิทยาลัยศรีนครินทรวิโรฒ ในแต่ละปีการศึกษานั้น มหาวิทยาลัยได้เข้าร่วมกับระบบการคัดเลือกบุคคลเข้าศึกษาในสถาบันอุดมศึกษา (TCAS: Thai University Central Admission System) โดยเปิดรับเป็นรอบๆตลอดทั้งปีการศึกษา งานรับนิสิตใหม่จะมีการวางแผนเพื่อเตรียมความพร้อมในการดำเนินการคัดเลือก ดังนี้

1. กำหนดรูปแบบการดำเนินงานและกำหนดปฏิทินการทำงานของมหาวิทยาลัย โดยอ้างอิงจากนโยบายและกำหนดการจากประกาศของที่ประชุมสมาคมอธิการบดีแห่งประเทศไทย (ทปอ.)

2. แจ้งรูปแบบการดำเนินงานและกำหนดปฏิทินการทำงานของมหาวิทยาลัยไปยังคณะ/วิทยาลัย ทราบ เพื่อวางแผนดำเนินการคัดเลือกฯ

3. งานรับนิสิตใหม่จะดำเนินการขอข้อมูลการสมัครไปยังคณะ/วิทยาลัย เช่น ข้อมูลแผนการรับของแต่ละหลักสูตร/สาขาวิชา/วิชาเอก ที่จะเปิดรับในปีการศึกษานั้นๆ จำนวนนิสิตที่จะเปิดรับ(จำนวนรับรวมแล้วต้องรับตามจำนวน มคอ.) ประเภทและรูปแบบการรับ คุณสมบัติผู้สมัคร เกณฑ์การคัดเลือก และองค์ประกอบ ค่าน้ำหนัก หรือเกณฑ์ขั้นต่ำของคะแนนวิชา TGAT/TPAT/Aleve ที่จะใช้ในการคัดเลือก ฯลฯ เพื่อมาจัดทำข้อมูลเตรียมพร้อมสำหรับการดำเนินงานในแต่ละปีการศึกษา

4. ดำเนินการรวบรวมข้อมูลและจัดทำฐานข้อมูลการคัดเลือกทั้งหมดของมหาวิทยาลัย เพื่อนำเข้าระบบของมหาวิทยาลัย (ระบบ Supreme 2019) และนำเข้าระบบการคัดเลือกกลางๆ ของ ทปอ. (ระบบ TCAS)

5. ดำเนินการประชาสัมพันธ์การคัดเลือก แจ้งหน่วยงานที่เกี่ยวข้องทราบข้อมูลการคัดเลือก

6. มหาวิทยาลัยเปิดรับสมัครคัดเลือกบุคคลเข้าศึกษา โดยมีรูปแบบการคัดเลือกและระยะเวลาดำเนินการดังนี้

รอบที่ 1 Portfolio สมัครที่ระบบรับนิสิตใหม่ของมหาวิทยาลัย (ระยะเวลาดำเนินการคัดเลือก พฤศจิกายน – กุมภาพันธ์)

รอบที่ 2 Quata สมัครที่ระบบรับนิสิตใหม่ของมหาวิทยาลัย (ระยะเวลาดำเนินการ กุมภาพันธ์ – พฤษภาคม)

รอบที่ 3 Admission สมัครที่ระบบ Mytcas ของ ทปอ. (ระยะเวลาดำเนินการ พฤษภาคม – มิถุนายน)

รอบที่ 4 Direct Admission สมัครที่ระบบรับนิสิตใหม่ของมหาวิทยาลัย (ระยะเวลาดำเนินการ พฤษภาคม– กรกฎาคม)

7. ขอข้อมูลรายชื่อกรรมการการคัดเลือกจากคณะ/วิทยาลัย เพื่อจัดทำคำสั่งแต่งตั้งกรรมการดำเนินงานคัดเลือกฯ เช่น คณะกรรมการพิจารณาคุณสมบัติ กรรมการดำเนินการสอบคัดเลือกฯ คณะกรรมการสอบสัมภาษณ์ เป็นต้น

8. การประมวลผลคะแนนวิชา TGAT/TPAT/Alevel ที่จัดสอบโดย ทปอ. โดยงานรับนิสิตใหม่จะดำเนินการ Export ข้อมูลผู้สมัคร (เลขที่บัตรประชาชน ชื่อ-นามสกุล) จากฐานข้อมูลระบบ Supreme 2019 ของมหาวิทยาลัย เพื่อนำไป Import เข้าระบบดึงคะแนนจากระบบ Mytcas Admin ของ ทปอ. ออกมาและนำกลับเข้าระบบฐานข้อมูลของมหาวิทยาลัยอีกครั้งเพื่อประมวลผลคะแนนของผู้สมัครทั้งหมด ตรวจสอบความถูกต้องของข้อมูล แล้วส่งผลการประมวลผลคะแนนดังกล่าวไปยัง คณะ/วิทยาลัย เพื่อให้คณะกรรมการดำเนินการคัดเลือกฯ

9. รวบรวมผลการคัดเลือกจาก คณะ/วิทยาลัย รวมถึงตรวจสอบผลการคัดเลือกจากคณะ ก่อนนำข้อมูลผู้ผ่านการคัดเลือกเข้าระบบฐานข้อมูล ระบบ Supreme 2019 ของมหาวิทยาลัย และ Export ผลการคัดเลือกขั้นสุดท้ายเข้าระบบระบบ Mytcas Admin ของ ทปอ. เพื่อประกาศผลการคัดเลือกและยืนยันสิทธิ์เข้าศึกษา

10. ในกระบวนการคัดเลือกนอกจากจะมีการแต่งตั้งคณะกรรมการสำหรับพิจารณาการคัดเลือกผู้มีสิทธิ์เข้าศึกษาแล้ว ในส่วนของกระบวนการของการสอบสัมภาษณ์นั้น มหาวิทยาลัยได้ให้ความร่วมมือในการใช้แบบประเมินการสอบสัมภาษณ์ฯ ที่จัดทำโดยสถาบันทดสอบทางการศึกษาแห่งชาติ (องค์การมหาชน) ทำให้มีความชัดเจนในการพิจารณาผลการสอบสัมภาษณ์ตามเกณฑ์คุณสมบัติ ที่กำหนดไว้ของแต่ละคณะ/วิทยาลัย

11.การเบิกจ่ายค่าตอบแทนกรรมการดำเนินงานสอบในวันสอบข้อเขียน/สอบสัมภาษณ์/สอบปฏิบัติ/ มีการดำเนินงานเบิกจ่ายตามระเบียบหลักเกณฑ์การจ่ายของมหาวิทยาลัย หมวดค่าตอบแทนกรรมการดำเนินงานสอบ ซึ่งสามารถดำเนินการได้ 2 แบบ แล้วแต่กรณี เช่น

กรณี จัดสอบสัมภาษณ์/สอบปฏิบัติ หรือสอบข้อเขียน ที่สนามสอบของมหาวิทยาลัย งานรับนิสิตใหม่ จะดำเนินงานประสานขอรายชื่อกรรมการกลางจากส่วนงานคลัง และส่งรายชื่อกรรมการดำเนินงานสอบทั้งหมดไปยัง ส่วนงานคลัง เพื่อดำเนินการจ่ายค่าตอบแทนให้แก่กรรมการดำเนินงานสอบคัดเลือก ที่มาปฏิบัติงานในวันสอบนั้น

กรณี จัดสอบสัมภาษณ์/สอบปฏิบัติ หรือสอบข้อเขียน รูปแบบ Online ภายหลังจากการดำเนินการสอบคัดเลือกนั้น ๆ แล้วเสร็จ คณะ/วิทยาลัย ต้องทำหนังสือมาที่ส่วนส่งเสริมและบริการการศึกษา เพื่อขอเบิกค่าตอบแทนกรรมการดำเนินงานสอบคัดเลือกฯ โดยแนบรายชื่อของคณะกรรมการฯ ที่จะเบิกค่าตอบแทนให้ โดยอ้างอิงรายชื่อจากคำสั่งแต่งตั้งฯ จากนั้นงานรับนิสิตใหม่จะรวบรวมและจัดทำข้อมูลการเบิกจ่ายค่าตอบแทนกรรมการสอบทั้งหมดไปที่ส่วนงานคลังดำเนินการต่อไป

12.การรายงานตัวเข้าเป็นนิสิตของมหาวิทยาลัยนั้น ภายหลังจากเมื่อสิ้นสุดขั้นตอนการยืนยันสิทธิ์ใน TCAS แต่ ละรอบเรียบร้อยแล้ว งานรับนิสิตใหม่จะได้รับข้อมูลรายชื่อผู้ยืนยันสิทธิ์เข้าศึกษาจาก ทปอ. เพื่อนำข้อมูลดังกล่าวเข้าระบบของมหาวิทยาลัย (Supreme 2019) เมื่อตรวจสอบข้อมูลเรียบร้อยแล้ว งานรับนิสิตใหม่จะดำเนินการโอนรายชื่อดังกล่าวเข้าสู่กระบวนการรับรายงานตัวโดยมีงานทะเบียนนิสิตและสถิติเป็นผู้ดูแลรับผิดชอบ

13.การจัดทำสถิติการคัดเลือก งานรับนิสิตใหม่จะดำเนินการจัดทำข้อมูลและรวบรวมผลการดำเนินงานสรุปผลการคัดเลือกในทุกรอบของการรับ และสรุปเป็นภาพรวมของการคัดเลือกในปีการศึกษานั้นๆ เพื่อแจ้งไปยัง คณะ/วิทยาลัย เพื่อประเมินผลการดำเนินงานและวางแผนการรับในปีถัดไป