

สำนักงานอธิการบดี  
มหาวิทยาลัยศรีนครินทรวิโรฒ

# คู่มือการปฏิบัติงาน (Work Manual)

งาน กายภาพและสิ่งแวดล้อม

ชื่อหน่วยงาน ส่วนพัฒนาความยั่งยืน

สำนักงานอธิการบดี  
มหาวิทยาลัยศรีนครินทรวิโรฒ

ณ วันที่ 6 สิงหาคม พ.ศ. 2563

## 1. ชื่อวิธีการปฏิบัติงาน

การปฏิบัติงานการจัดการขยะในมหาวิทยาลัย

## 2. ประวัติและรายละเอียดการแก้ไขเอกสาร

ลำดับการแก้ไข : 0

## 3. วัตถุประสงค์

เพื่อให้ผู้ปฏิบัติงานด้านการจัดการขยะทราบขั้นตอนและจุดวางขยะจำนวน 18 จุด รอบมหาวิทยาลัยศรีนครินทรวิโรฒ องครักษ์ และให้เกิดการปฏิบัติงานด้านการจัดการขยะอย่างถูกต้องและรวดเร็ว

## 4. ขอบเขต

การจัดเก็บขยะรอบมหาวิทยาลัยศรีนครินทรวิโรฒ องครักษ์ จัดให้เก็บเป็นเวลาดังนี้

1.เวลา 9.00-12.00 เก็บขยะทั่วไป

2.เวลา14.00-16.00 เก็บขยะอินทรีย์, รีไซเคิล, ขยะพลาสติก

3.เฉพาะวันอังคาร และ วันศุกร์ เวลา 16.30-19.30 เก็บขยะทั่วไป

### แผนการจัดการขยะ 18 จุดดังต่อไปนี้

จุดที่	บริเวณพื้นที่
1	อาคารสโมสร ด้านหน้า
2	อาคารหอสมุด
3	อาคารอำนวยการ
4	คณะเภสัชศาสตร์
5	หอพักพยาบาล
6	คอนโดแพทย์
7	คณะพยาบาลศาสตร์
8	ศูนย์การแพทย์ฯ
9	อาคารปลาซ่า
10	หอพักนิสิต 10
11	อาคารที่พักบุคลากร A - C
12	อาคารที่พักบุคลากร C
13	อาคารเรียนรวม
14	คณะวิศวกรรมศาสตร์ (โยธา)
15	อาคารวิศวกรรมอุตสาหกรรม
16	คณะพลศึกษา โรงยิมส์ 2
17	ซอฟต์แวร์บอล
18	โรงเรียนสาธิต องครักษ์

## 5. คำจำกัดความ

ประเภทของขยะ

### ขยะอินทรีย์



1. ขยะอินทรีย์ เป็นสิ่งที่เน่าเสียและสามารถย่อยสลายได้ง่าย เช่น เศษอาหาร เศษผัก ผลไม้ หนุ่ ใบไม้ กิ่งไม้ เป็นต้น ขยะประเภทนี้ทิ้งลงในถังขยะอินทรีย์ (สีเขียว)

### ขยะรีไซเคิล



2. ขยะรีไซเคิล เป็นที่ยังมีประโยชน์ สามารถนำไปแปรรูปเป็นผลิตภัณฑ์กลับมาใช้ใหม่ได้ เช่น กระดาษ ขวดพลาสติก ขวดแก้ว โลหะ กล่องเครื่องดื่มแบบUHT กระป๋อง และแผ่นซีดี เป็นต้น ขยะประเภทนี้ทิ้งลงในถังขยะรีไซเคิล (สีเหลือง)

### ขยะทั่วไป



3. ขยะทั่วไป เป็นสิ่งที่ไม่มีความหมาย ย่อยสลายไม่ได้ แต่ไม่เป็นพิษ และไม่คุ้มค่าในการนำมารีไซเคิล เช่น เศษ ผ้า เศษหนัง เศษไม้ ทิชชู กล่องขนม กล่องใส่อาหาร ถ้วยบะหมี่กึ่งสำเร็จรูป ถุงพลาสติกหรือภาชนะที่ปนเปื้อน เศษอาหาร เป็นต้น ขยะประเภทนี้ทิ้งลงในถังขยะทั่วไป (สีน้ำเงิน)

## ขยะอันตราย



4. ขยะอันตราย เป็นสิ่งที่มีองค์ประกอบหรือปนเปื้อนสารอันตราย วัตถุมีพิษ วัตถุกัดกร่อน วัตถุติดเชื้อ(กระดาศเซ็ดชู) และวัตถุไวไฟ ส่งผลต่อสิ่งมีชีวิตและสิ่งแวดล้อม เช่น ถ่านไฟฉาย แบตเตอรี่ หลอดไฟ ฟลูออเรสเซนต์ ยาหมดอายุ เครื่องสำอาง ปากกาเคมี ขวดน้ำยาล้างห้องน้ำ กระจกสเปรย์ อุปกรณ์อิเล็กทรอนิกส์ เป็นต้น ขยะประเภทนี้ ทิ้งลงในถังขยะอันตราย (สีส้ม)

## ขยะพลาสติก



5. ขยะประเภทพลาสติก ที่ไม่สามารถนำมารีไซเคิลหรือขายได้ เช่น ถุงหูหิ้ว ถุงร้อน แก้วน้ำ หลอด โฟมกันกระแทก ซองขนมกึ่งสำเร็จรูป พลาสติกห่อขนม พลาสติกห่อขวดน้ำ

### 6.หน้าที่ความรับผิดชอบ

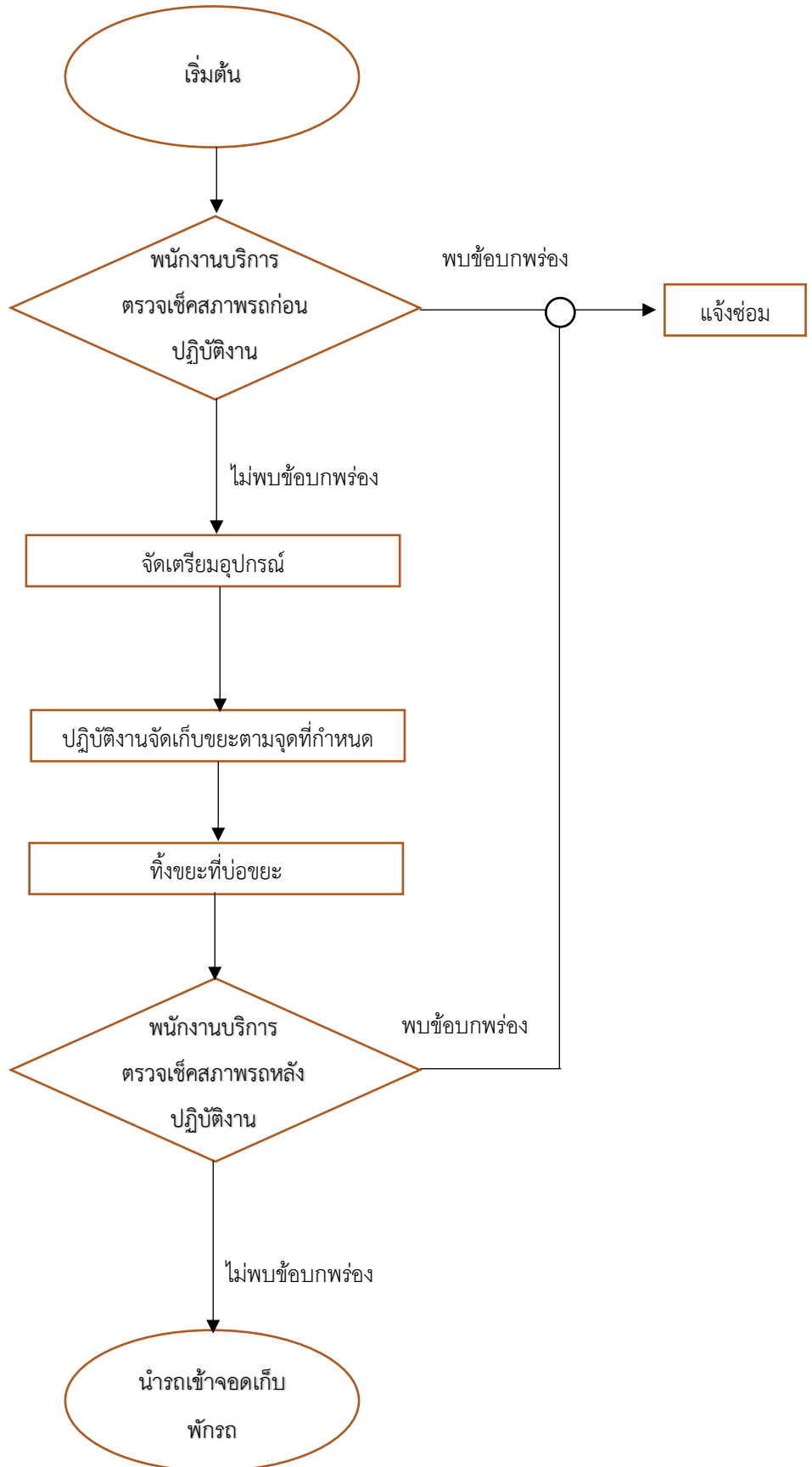
#### หัวหน้างาน

- หัวหน้างานกายภาพและสิ่งแวดล้อม 1 คน
- เจ้าหน้าที่ตำแหน่งนักวิชาการเกษตร 2 คน

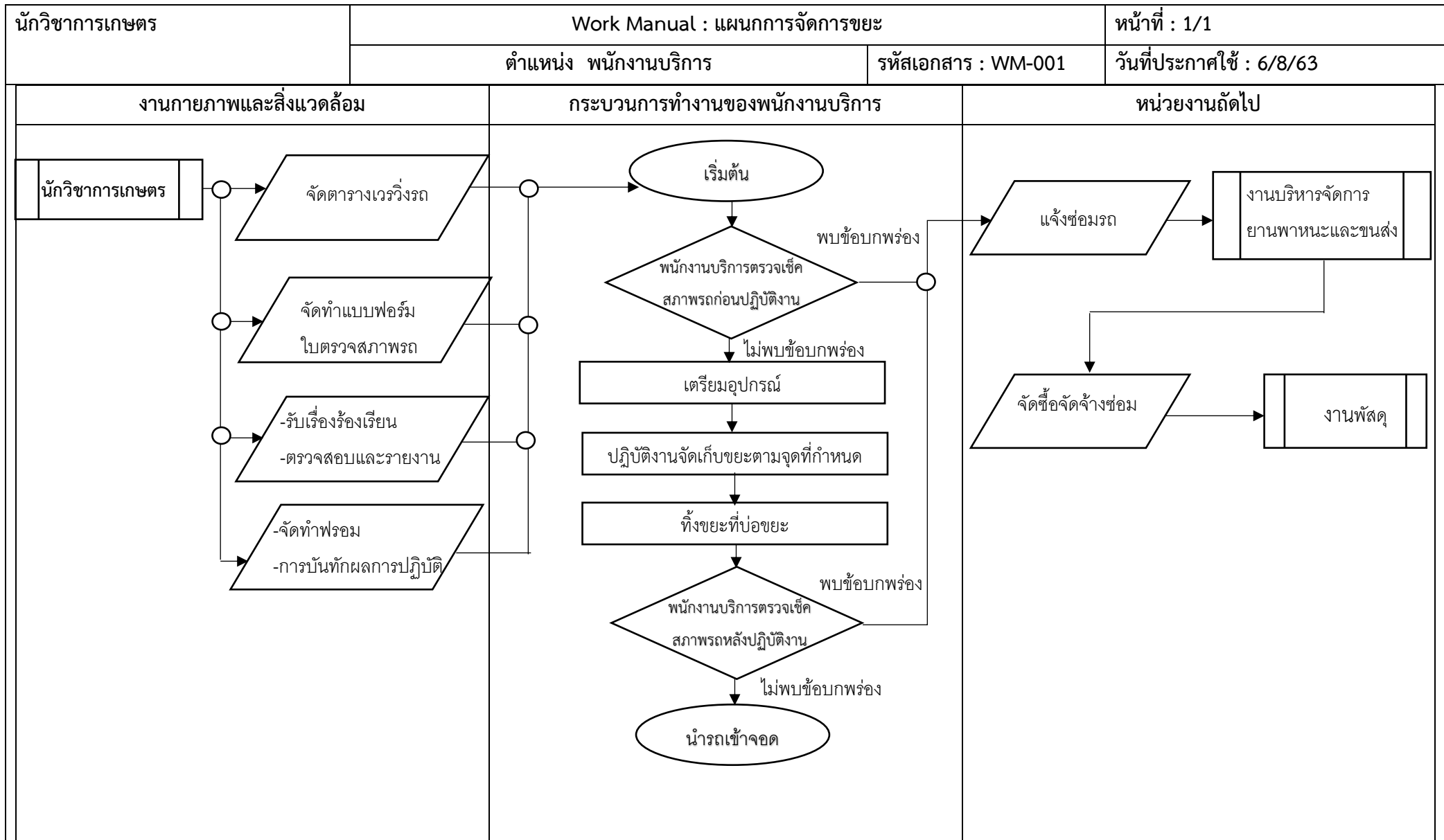
#### ผู้ปฏิบัติงาน

- มีเจ้าหน้าที่ตำแหน่งพนักงานบริการ 4 คน

## 7. แผนภูมิกระบวนการขั้นตอนการขอใช้บริการจัดเก็บขยะ



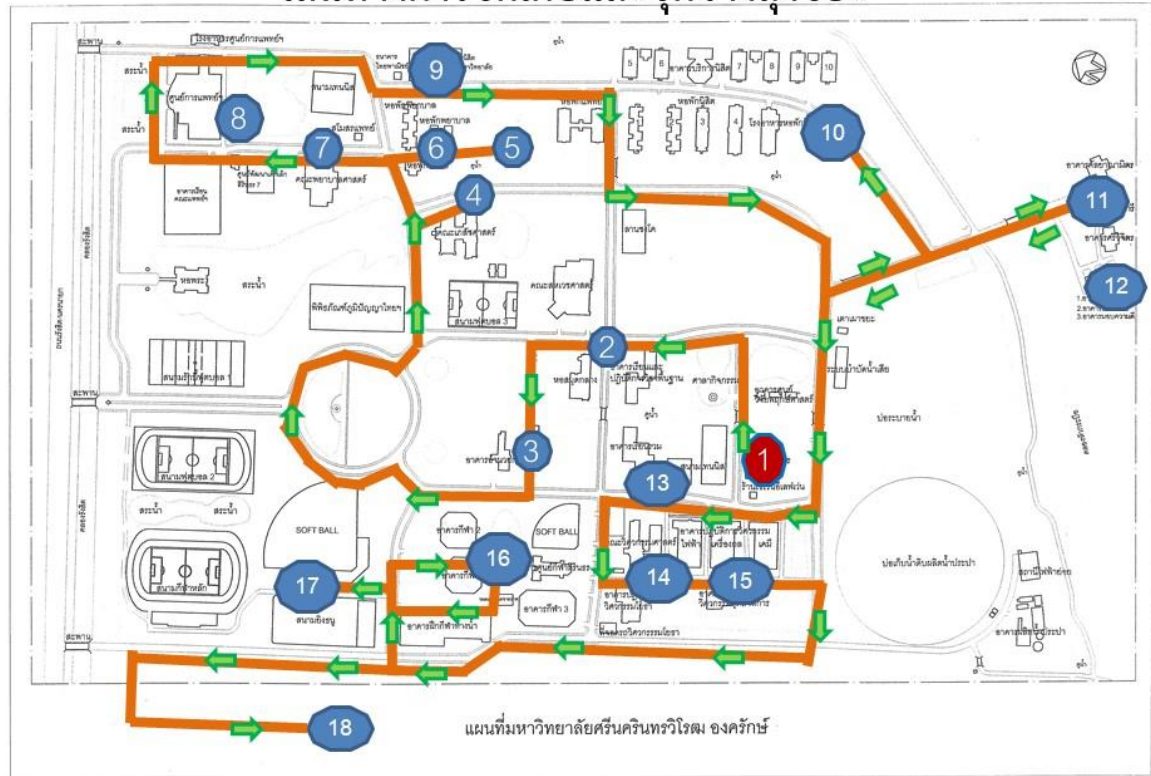
8. วิธีการปฏิบัติงาน (WI)



## 9. วิธีการคำนวณเวลามาตรฐานในการปฏิบัติงาน

## 10. เอกสารอ้างอิง (ถ้ามี)

### เส้นทางการจัดเก็บและจุดวางถุงขยะ



เฉพาะอาทิตย์ – วันศุกร์ 09:00-11:30 เก็บขยะทั่วไป

เฉพาะอาทิตย์ – วันศุกร์ 14:00-15:30 เก็บขยะอินทรีย์, รีไซเคิล, ขยะพลาสติก

รอบพิเศษเฉพาะวันอังคาร วันศุกร์ และวันอาทิตย์ 16.30-19.30 เก็บขยะทั่วไป

เฉพาะอาทิตย์ – วันศุกร์ 14:30-15:30 เก็บขยะติดเชื้อ

เฉพาะอาทิตย์ – วันศุกร์ 16:30-19:30 เก็บขยะรีไซเคิล, ขยะพลาสติก

## 11. แบบฟอร์มที่เกี่ยวข้อง

### 11.1 แบบฟอร์มการจดบันทึกรายงานการจัดเก็บขยะ

บันทึกการปฏิบัติงานนอกเวลาราชการ แผนกการจัดการขยะ  
 ประจำวันที่ ..... เดือน ..... พ.ศ. ....

ที่	บริเวณพื้นที่	จำนวนขยะ (กก.)	หมายเหตุ
1	อาคารสโมสร ด้านหน้า		
2	อาคารหอสมุด		
3	อาคารอำนวยการ		
4	คณะเภสัชศาสตร์		
5	หอพักพยาบาล		
6	คอนโดแพทย์		
7	คณะพยาบาลศาสตร์		
8	ศูนย์การแพทย์ฯ		
9	อาคารพลาซ่า		
10	หอพักนิสิต 10		
11	อาคารที่พักบุคลากร A - C		
12	อาคารที่พักบุคลากร C		
13	อาคารเรียนรวม		
14	คณะวิศวกรรมศาสตร์ (โยธา)		
15	อาคารวิศวกรรมอุตสาหกรรม		
16	คณะพลศึกษา โรงยิมส์ 2		
17	ซอฟท์บอล		
18	โรงเรียนสาธิต องค์กรักษ์		

บันทึกข้อมูลการใช้รถบรรทุกขยะ เก็บขยะทิ้งบ่อยๆ...1...เที่ยว

ทำความสะอาดบริเวณ .....

บำรุงรักษารถบรรทุกขยะเบื้องต้น .....

จัดสถานที่ .....

อื่น ๆ .....

ลงชื่อ.....

(นายองอาจ เกตุกลม)

ผู้ปฏิบัติงาน

ลงชื่อ.....

(นายบุญรอด ผดุงกิจ)

ผู้ปฏิบัติงาน

ลงชื่อ.....

(นายประยูร มูลเยี่ยม)

ผู้ปฏิบัติงาน

ลงชื่อ.....

(นายวินัย บุญมา)

ผู้ปฏิบัติงาน

ลงชื่อ.....หัวหน้างาน

(นางสาววัฒนา ส้มสอน)

ตำแหน่ง นักวิชาการเกษตร



